

ГРАФИЧЕСКОЕ ОПИСАНИЕ
местоположения границ населенных пунктов, территориальных
зон, особо охраняемых природных территорий, зон с особыми
условиями использования территории

Публичный сервитут для эксплуатации сооружения: "КТП-5А"

(наименование объекта, местоположение границ
которого описано (далее - объект))

Раздел 1

Сведения об объекте		
N п/п	Характеристики объекта	Описание характеристик
1	2	3
1	Местоположение объекта	Российская Федерация, Кемеровская область - Кузбасс, СНТ "Шахтостроитель"
2	Площадь объекта +/- величина погрешности определения площади (Р +/- Дельта Р)	52кв.м ± 3кв.м
3	Иные характеристики объекта	Установить публичный сервитут для эксплуатации сооружения: "КТП-5А", на срок 49 лет. Владелец публичного сервитута: ПАО "Россети Сибирь", ИНН 2460069527, ОГРН 1052460054327. Почтовый адрес: 660021, Россия, Красноярский край, г. Красноярск, ул. Богграда, 144 "А". Адрес электронной почты: keinfo@ke.rosseti-sib.ru

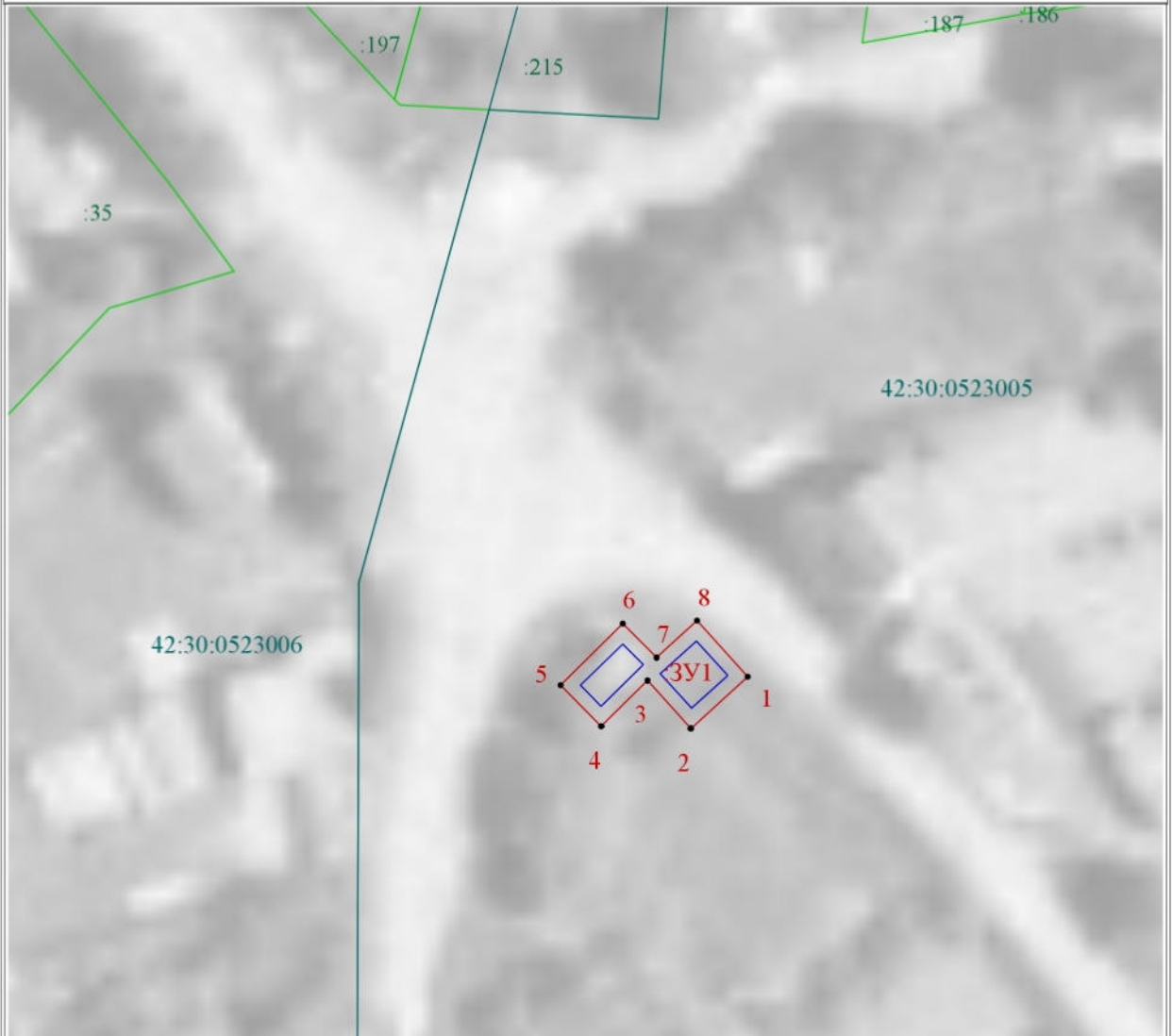
Раздел 2

Сведения о местоположении границ объекта					
1. Система координат МСК 42 (Кемеровская область зона 2)					
2. Сведения о характерных точках границ объекта					
Обозначение характерных точек границ	Координаты, м		Метод определения координат характерной точки	Средняя квадратическая погрешность положения характерной точки (Mt), м	Описание обозначения точки на местности (при наличии)
	X	Y			
1	2	3	4	5	6
1	455800,25	2231984,43	Картометрический метод	0,10	–
2	455796,62	2231980,43	Картометрический метод	0,10	–
3	455799,97	2231977,40	Картометрический метод	0,10	–
4	455796,78	2231974,16	Картометрический метод	0,10	–
5	455799,66	2231971,29	Картометрический метод	0,10	–
6	455803,97	2231975,67	Картометрический метод	0,10	–
7	455801,58	2231978,02	Картометрический метод	0,10	–
8	455804,17	2231980,88	Картометрический метод	0,10	–
1	455800,25	2231984,43	Картометрический метод	0,10	–
3. Сведения о характерных точках части (частей) границы объекта					
Обозначение характерных точек части границы	Координаты, м		Метод определения координат характерной точки	Средняя квадратическая погрешность положения характерной точки (Mt), м	Описание обозначения точки на местности (при наличии)
	X	Y			
1	2	3	4	5	6
Часть № –					
–	–	–	–	–	–







ТЕКСТОВОЕ ОПИСАНИЕ
местоположения границ населенных пунктов,
территориальных зон

Прохождение границы		Описание прохождения границы
от точки	до точки	
1	2	3
-	-	-

Схема расположения границ публичного сервитута



Условные обозначения:

-  - граница образуемого земельного участка
-  - обозначение характерной точки границы
-  - обозначение кадастрового квартала
-  - граница зарегистрированных земельных участков
-  - обозначение земельного участка
-  - граница сооружения

Масштаб 1:500

Подпись



О.С. Фандюхина Дата " 21 " января 2025 г.